



Élaboration du Plan Global de Mobilité Durable (PGMD)

Grand Auch Cœur de Gascogne

Présentation du PLAN D' ACTIONS

Février 2019



Sommaire

| | |
|--|----------|
| [A] Rappel des objectifs de la phase 3 de l'étude | 2 |
| [B] Schéma mobilité du Grand Auch Cœur de Gascogne | 4 |
| [C] Actions TRANSPORTS COLLECTIFS | 7 |
| [D] Actions VOITURES PARTAGEES | 10 |
| [E] Actions MODES ACTIFS | 15 |
| [F] Actions d'ACCOMPAGNEMENT | 20 |
| [G] Synthèse et planification des actions | 25 |

[A] Objectifs phase 3 / Rappel des objectifs de l'élaboration de scénarios

Objectifs de l'étude :

1. Analyser les **enjeux de déplacements** sur le territoire du Grand Auch Cœur de Gascogne, aujourd'hui et au vu des projets en cours sur le territoire
2. Proposer un **schéma de mobilité** tous modes pour le territoire
- ⇒ 3. Elaborer le Plan Global de Mobilité Durable intégrant un **programme d'actions, un chiffrage et un calendrier de principe**

Calendrier :

- ◆ **Phase 1** Élaboration du diagnostic : février > mai 2018
- ◆ **Phase 2** Proposition scénarios + validation schéma : mai > novembre 2018
- ◆ **Phase 3** Élaboration du PGMD (plan d'actions, chiffrage) : nov. 2018 > février 2019

Objectifs de la phase 3 :

- ◆ Schématiser la stratégie globale retenue
- ◆ Traduire le scénario retenu en fiches-actions opérationnelles :
 - Principes de mise en œuvre de l'action
 - Estimation financière
 - Portage
 - Planification

Sommaire

| | |
|---|----------|
| [A] Rappel des objectifs de la phase 3 de l'étude | 2 |
| [B] Schéma mobilité du Grand Auch Cœur de Gascogne | 4 |
| [C] Actions TRANSPORTS COLLECTIFS | 7 |
| [D] Actions VOITURES PARTAGEES | 10 |
| [E] Actions MODES ACTIFS | 15 |
| [F] Actions d'ACCOMPAGNEMENT | 20 |
| [G] Synthèse et planification des actions | 25 |



[B] Schéma et actions / Schéma de mobilité et actions du PGMD

1. TRANSPORTS COLLECTIFS :

- Action 1 Poursuivre l'adaptation du réseau Alliance
- Action 2 Renforcer les liaisons en transports vers l'extérieur du territoire

2. VOITURES PARTAGÉES :

- Action 3 Proposer du covoiturage solidaire et du stop organisé
- Action 4 Aires de covoiturage : adapter l'existant et étudier la création d'aires complémentaires
- Action 5 Proposer des journées d'animation et de sensibilisation à la pratique du covoiturage
- Action 6 Réorganiser les circulations et le stationnement dans la commune d'Auch

3. MODES ACTIFS :

- Action 7 Apaiser les centres-bourgs en faveur des modes doux
- Action 8 Aménager des itinéraires cyclables sécurisés dans l'aire urbaine d'Auch
- Action 9 Prolonger et valoriser la promenade Claude Desbons
- Action 10 Proposer du pédibus/vélobus pour se rendre à l'école

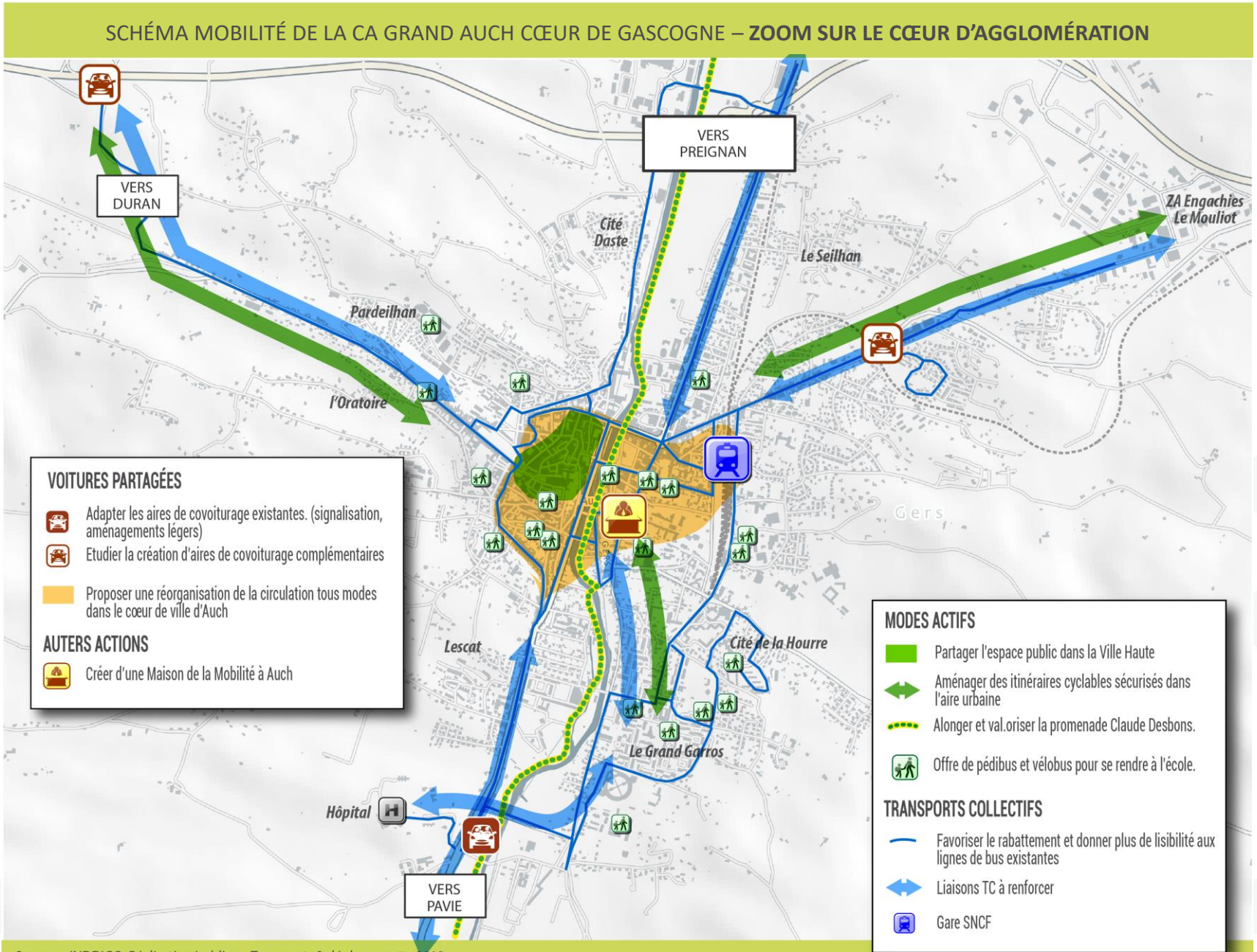
4. ACCOMPAGNEMENT DU PGMD :

- Action 11 Communiquer sur les actions du PGMD et prévoir des temps d'animation sur le sujet de la mobilité
- Action 12 Créer une Maison de la Mobilité sur le territoire
- Action 13 Livraisons : agir sur le « dernier km »
- Action 14 Proposer des mesures d'incitation financière pour accompagner au changement de mobilité

SCHÉMA MOBILITÉ DE LA CA GRAND AUCH CŒUR DE GASCOGNE



[B] Schéma et actions / Zoom sur le cœur d'agglomération



Sommaire

| | |
|--|----------|
| [A] Rappel des objectifs de la phase 3 de l'étude | 2 |
| [B] Schéma mobilité du Grand Auch Cœur de Gascogne | 4 |
| [C] Actions TRANSPORTS COLLECTIFS | 7 |
| [D] Actions VOITURES PARTAGEES | 10 |
| [E] Actions MODES ACTIFS | 15 |
| [F] Actions d'ACCOMPAGNEMENT | 20 |
| [G] Synthèse et planification des actions | 25 |



[C] Transports Collectifs/ Action 1 - Poursuivre l'adaptation du réseau Alliance

• Cœur d'agglomération (Auch-Pavie-Preignan-Duran)

LOCALISATION DE L'ACTION



• Communes
• Région Occitanie
• Assos usagers
• Entreprises

ACTEURS A IMPLIQUER



• Court /moyen terme

CALENDRIER



• Temps de travail avec partenaires
• Etude : environ 20.000€

ESTIMATION SOMMAIRE

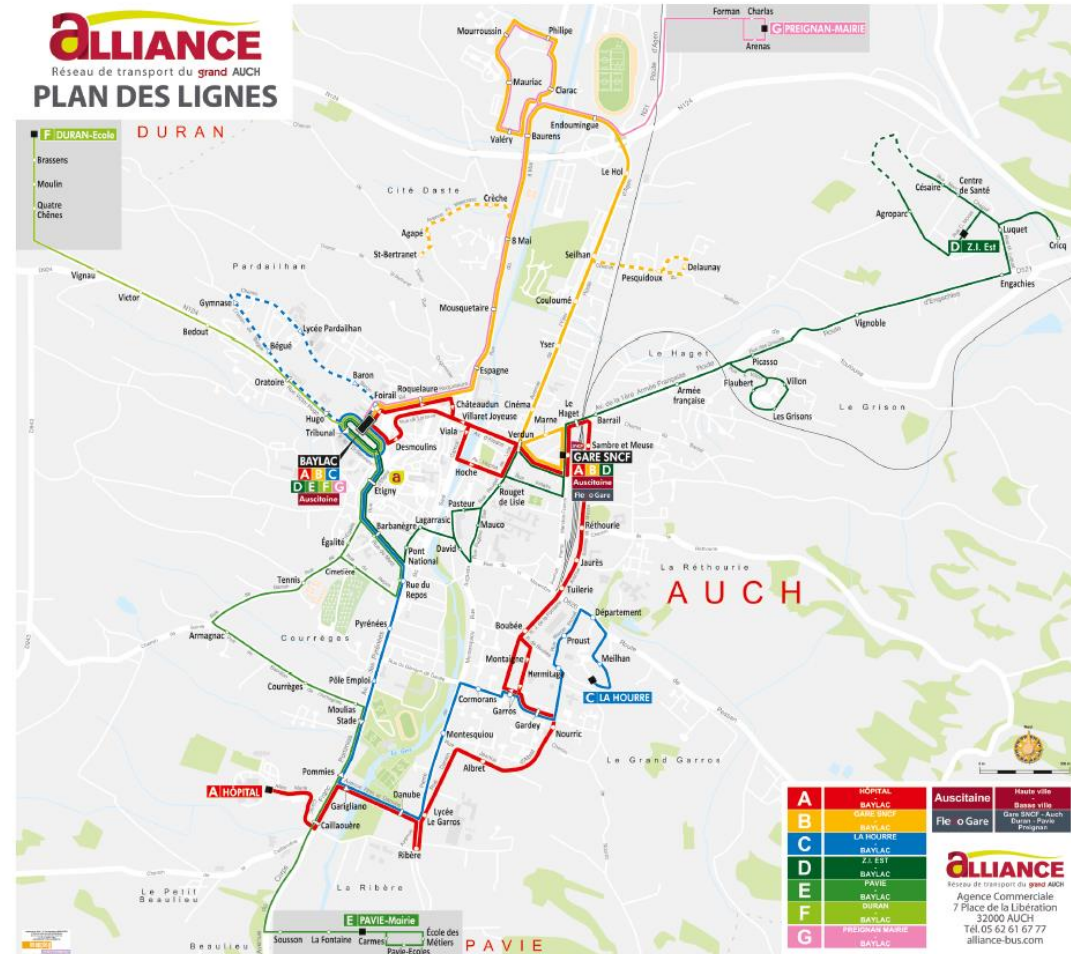


Enjeux :

- Poursuivre la **dynamique de travail partenarial régulier** (transporteur, services de l'agglomération et des communes, entreprises) **d'adaptation de l'offre** aux besoins des habitants et usagers du territoire
- Renforcer **l'attractivité des transports collectifs** pour favoriser un report modal plus significatif

Préconisations :

- Maintenir le rythme des **réunions de travail avec les partenaires** sur l'adaptation régulière du réseau
- Donner **plus de visibilité** au réseau existant auprès des habitants et acteurs du territoire (information/communication/animation)
- Réaliser **une étude pour la restructuration** du réseau Alliance actuel (maillage, fréquences et amplitudes horaires, tarification), en vue de **la future DSP**, l'actuelle se terminant fin 2021
- **Renforcer en priorité les liaisons suivantes :**
 - Auch <> Duran
 - Quartiers Hourre/Garros <> Centre-ville
 - Quartiers Hourre/Garros <> Centre Hospitalier
 - Centre-ville <> ZA Engachies/Mouliot
- **Travailler avec la Région** sur les points d'intermodalité (pôles d'échanges, cars/trains) avec le réseau régional : localisation des arrêts, mise en cohérence des horaires, information sur les réseaux



Réseau Alliance actuel



[C] Transports Collectifs/ Action 2 - Renforcer les liaisons en transports vers l'extérieur du territoire

• Grand Auch
Cœur de
Gascogne, supra
CA (Région)

LOCALISATION DE
L'ACTION



• Région Occitanie
• Communes
• Transporteurs
• Usagers des TC

ACTEURS A
IMPLIQUER



• Court terme

CALENDRIER



• Temps de travail
avec les
partenaires
(réunions)

ESTIMATION
SOMMAIRE



Enjeux :

- **Donner plus de visibilité** à l'offre de mobilité régionale existante (cars et TER)
- **Harmoniser l'offre en transport** sur le territoire (articulation et mise en cohérence de l'offre communautaire et de l'offre supra communautaire)
- Proposer **des solutions alternatives à la voiture** pour les personnes entrant/sortant du territoire
- **Engager un dialogue technique et institutionnel entre la CA Grand Auch Cœur de Gascogne et la Région Occitanie** sur les différents sujets de la mobilité : transports collectifs, covoiturage, plateformes de mobilité...

Préconisations :

- **Organiser des temps de travail** (réunions techniques et décisionnelles) avec la Région Occitanie et réfléchir à une adaptation de l'offre existante :
 - **Offre ferroviaire** : étudier la possibilité d'un renforcement du cadencement et d'une amélioration des temps de trajet depuis/vers Toulouse (1h30 aujourd'hui, non compétitif face à la voiture)
 - **Offre routière** : renforcer les liaisons vers les principales destinations des actifs et scolaires aujourd'hui (Fleurance, Gimont, Mirande) et adapter l'offre les week-ends vers les pôles alentour (Agen, Tarbes, Mont-de-Marsan)
 - **Intermodalité** : mettre en cohérence les points d'intermodalité entre l'offre régionale et l'offre communautaire (arrêts, horaires, information)
 - **Communication** : valoriser l'image des TC, informer sur l'offre existant
- Travailler avec la Région sur **la visibilité de l'offre en mobilité** disponible aux échelles communautaire et supra communautaire

Sommaire

| | |
|--|-----------|
| [A] Rappel des objectifs de la phase 3 de l'étude | 2 |
| [B] Schéma mobilité du Grand Auch Cœur de Gascogne | 4 |
| [C] Actions TRANSPORTS COLLECTIFS | 7 |
| [D] Actions VOITURES PARTAGEES | 10 |
| [E] Actions MODES ACTIFS | 15 |
| [F] Actions d'ACCOMPAGNEMENT | 20 |
| [G] Synthèse et planification des actions | 25 |



[D] Voitures partagées/ Action 3 - Proposer du covoiturage solidaire et du stop organisé

• Le long des axes structurants : RN124, RN21, RD930, RD 929, RD626

LOCALISATION DE L'ACTION



• Société/asso type Rézo Pouce
• Communes/CCAS
• CD 32

ACTEURS A IMPLIQUER



• Court / moyen terme

CALENDRIER



• Stop : 10.000€ 1^{ère} année puis 3.000€/an
• Covoiturage : 1000€/panneau

ESTIMATION SOMMAIRE



2019

Enjeux :

- Proposer des alternatives crédibles à la voiture individuelle et aux TC
- S'appuyer sur une pratique existante du covoiturage sur le territoire et mettre en relation les individus souhaitant covoiturer
- Officialiser la pratique du stop et sécuriser ce type de déplacements

Préconisations pour le stop organisé :

- Prévoir un budget d'environ 10.000€ la 1^{ère} année puis environ 3.000 €/an
- Privilégier les axes les plus fréquentés du territoire pour l'installation des points d'arrêt, afin d'optimiser la réussite de ce service
- Accompagner largement la mise en œuvre de ce nouveau service : communication, animations...

Préconisations pour la mise en relation des individus souhaitant covoiturer :

- Valoriser les plateformes existantes et inciter la Région à mettre en œuvre une plateforme à l'échelle régionale
- Prévoir environ 1.000€ par panneau pour la mise en relation des individus (matériel + pose)
- Etudier les emplacements des panneaux avec les Communes et les CCAS

SCHÉMA MOBILITÉ DE LA CA GRAND AUCH CŒUR DE GASCOGNE





[D] Voitures partagées/ Action 4 - Aires de covoiturage : adapter l'existant et étudier la création d'aires complémentaires

• Grand Auch
Cœur de Gascogne

LOCALISATION DE L'ACTION



• Communes
• CD 32
• Région Occitanie

ACTEURS A IMPLIQUER



• Court terme

CALENDRIER



• Environ
5.000€/aire

ESTIMATION SOMMAIRE



2019

Enjeux :

- S'appuyer sur **une pratique existante** pour renforcer les infrastructures de covoiturage à l'échelle du territoire
- **Donner plus de visibilité** à cette pratique alternative de la voiture dans les déplacements quotidiens
- « **Officialiser** » les pratiques et permettre aux collectivités d'accompagner les habitants dans cette pratique

Préconisations :

- Prévoir **un budget moyen de 5.000€ par aire** pour leur adaptation (signalisation, travaux légers)
- **Travailler avec le Département du Gers** pour les aires situées sur les RD (faisabilité, montage financier)
- **En priorité**, adapter les aires spontanées ou donner plus de visibilité aux aires situées le long de la RN21 à Preignan, Auterive, Puycasquier et Auch (parking supermarché Carrefour)
- **Dans un second temps**, étudier la possibilité de créer des aires supplémentaires le long des axes structurants RN124, RD930

SCHÉMA MOBILITÉ DE LA CA GRAND AUCH CŒUR DE GASCOGNE





[D] Voitures partagées/ Action 5 - Proposer des journées d'animation et de sensibilisation à la pratique du covoiturage

• Grand Auch
Cœur de
Gascogne

LOCALISATION DE
L'ACTION



• ADEME
• Région Occitanie
• Communes

ACTEURS A
IMPLIQUER



• Court terme

CALENDRIER



• Budget
communication
• Temps
d'animation

ESTIMATION
SOMMAIRE



Enjeux :

- **Animer le sujet covoiturage** à l'échelle du territoire et **accompagner** les habitants et les actifs du territoire **vers le changement**
- **Rôle de la CA Grand Auch Cœur de Gascogne** : porter ou initier les actions d'animation dans les zones d'emploi et les lieux de fréquentation du territoire

Préconisations :

- Elaborer des **documents de communication** sur le covoiturage (flyers, affiches, livrets, diaporamas...)
- **Diffuser les informations** sur le covoiturage sur les réseaux communaux et communautaires
- **Organiser des réunions d'information** au sein des communes, des zones d'activités, administrations, entreprises
- Identifier **des référents covoiturage** par commune pour de l'information localisée
- Proposer **des animations covoiturage** dans les zones d'emploi et les lieux de fréquentation du territoire (sensibilisation à la pratique du covoiturage, mise en relation des individus)



Animations covoiturage le long des axes routiers, dans les ZA





[D] Voitures partagées/ Action 6 - Réorganiser les circulations et le stationnement dans la commune d'Auch

• Commune d'Auch / Grand Auch Cœur de Gascogne

LOCALISATION DE L'ACTION



• CD32
• Commerçants
• Habitants
• Communes

ACTEURS A IMPLIQUER



• Moyen / long terme

CALENDRIER



• Etude de circulation/ stationnement : ~50.000€

ESTIMATION SOMMAIRE



Enjeux :

- Repenser l'ensemble des circulations au sein de la commune d'Auch et permettre **une meilleure cohabitation entre les différents modes**
- **Réduire et réorganiser la place de la voiture** sur l'espace public
- **Reconfigurer le stationnement** (offre, zonage, tarification) notamment en ville haute et agir ainsi sur le report modal
- Accompagner la réflexion d'un **renforcement des modes alternatifs** : TC, voitures partagées, modes doux

Préconisations :

- Lancer **une étude de circulation/stationnement** à l'échelle de la commune d'Auch
- **Associer les partenaires** (communes voisines, CA Grand Auch Cœur de Gascogne, CD32, Région) et **concerter largement** (habitants, commerçants, associations de cyclistes et d'utilisateurs des transports) afin de proposer des solutions adaptées aux besoins actuels et futurs
- **Premières pistes d'amélioration :**
 - Réduction du nombre de places de stationnement dans la ville haute (notamment les places gratuites) et élargir la zone bleue
 - Pacification des circulations en ville haute avec l'aménagement de zones de rencontres et priorisation des modes doux (piétons, vélos)
 - Limitation de la vitesse à 30km/h sur l'ensemble de la commune
 - Traitement des points durs (entrées de ville, axes saturés) et limitation des circulations poids-lourds en ville
 - Livraisons : proposition de stationnement et de solutions pour le « dernier kilomètre »
 - Proposition d'itinéraires modes doux entre les quartiers



Sommaire

| | |
|--|-----------|
| [A] Rappel des objectifs de la phase 3 de l'étude | 2 |
| [B] Schéma mobilité du Grand Auch Cœur de Gascogne | 4 |
| [C] Actions TRANSPORTS COLLECTIFS | 7 |
| [D] Actions VOITURES PARTAGEES | 10 |
| [E] Actions MODES ACTIFS | 15 |
| [F] Actions d'ACCOMPAGNEMENT | 20 |
| [G] Synthèse et planification des actions | 25 |



[E] Modes Actifs/ Action 7 - Apaiser les centres-bourgs en faveur des modes doux

Centres-bourgs des communes

LOCALISATION DE L'ACTION



Communes
ADEME
Habitants

ACTEURS A IMPLIQUER



Moyen/long terme

CALENDRIER



Forfait à prévoir par la CA pour les Communes : ~50.000€/an

ESTIMATION SOMMAIRE



2019

Enjeux :

- Proposer des aménagements visant à pacifier les circulations dans les cœurs de vie du territoire
- Réduire la place de la voiture et inciter les habitants à **se déplacer à pied et à vélo**, en toute sécurité
- Valoriser les centres-bourgs par une redynamisation de l'activité commerciale et une requalification de l'espace public

Préconisations :

- Prévoir une enveloppe de **50.000€/an** environ dans le budget à la CA, à distribuer aux communes en accompagnement de leurs études/travaux d'aménagement
- Elaborer un **plan d'aménagement** et réaliser **des études de maîtrise d'œuvre** en amont des travaux
- Etudier la potentialité d'obtenir un **partenariat** et/ou **des subventions** auprès des partenaires du territoire pour les études et la mise en œuvre (ADEME notamment)

SCHÉMA MOBILITÉ DE LA CA GRAND AUCH CŒUR DE GASCOGNE



PGMD GRA



[E] Modes Actifs/ Action 8 - Aménager des itinéraires cyclables sécurisés dans l'aire urbaine d'Auch

• Cœur d'agglomération (Auch-Duran)

LOCALISATION DE L'ACTION



• Communes
• CD 32
• ADEME
• Assos cyclistes

ACTEURS A IMPLIQUER



• Moyen / long terme

CALENDRIER



• Piste : 150€/ml
• Bande : 30€/ml
• Etude de faisabilité : 5.000€/étude

ESTIMATION SOMMAIRE



2019

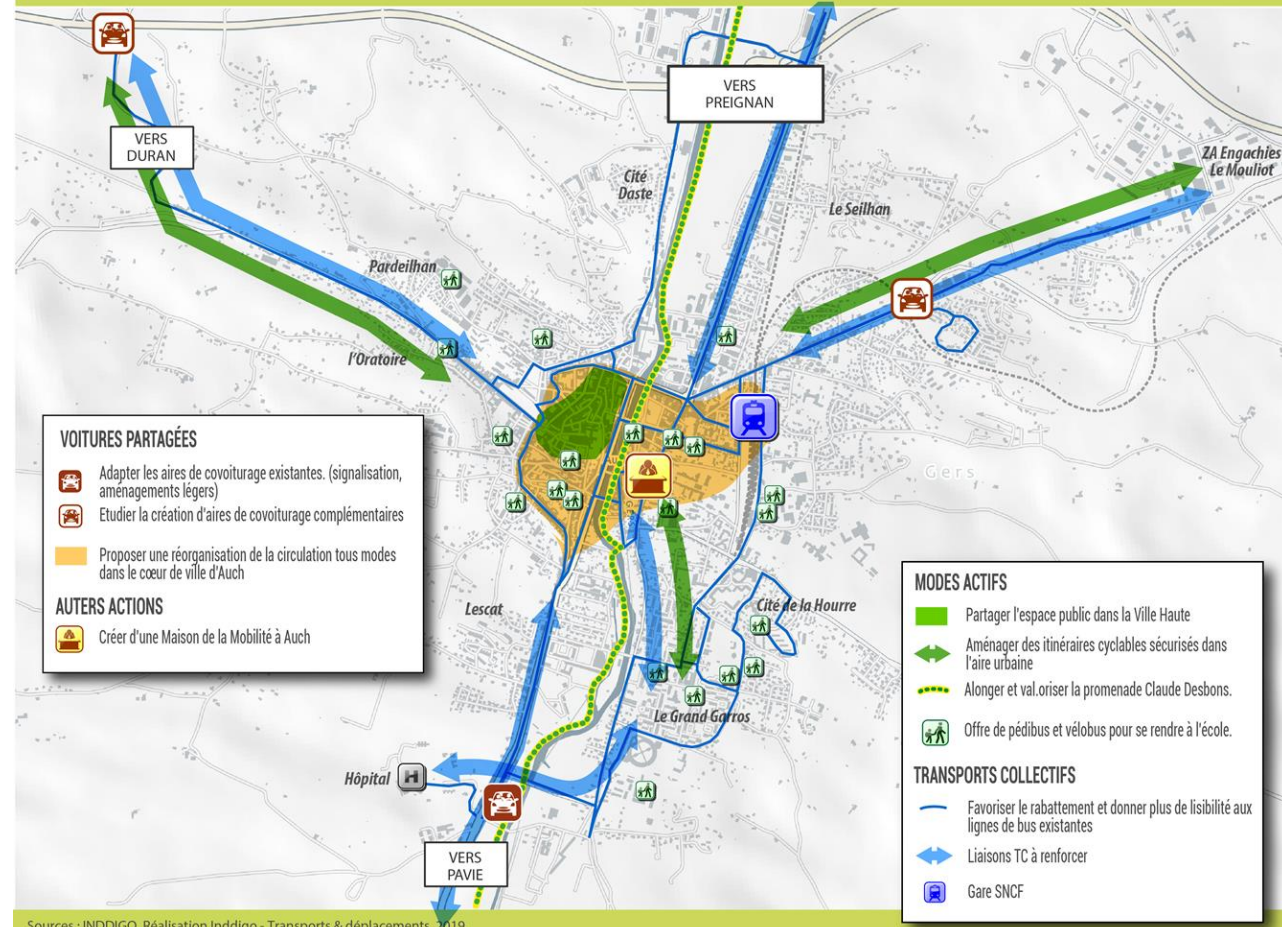
Enjeux :

- **Renforcer la cohérence territoriale** en connectant le cœur de ville avec les quartiers prioritaires et les zones d'activités
- **Aménager l'espace public** pour le rendre plus attractif aux cyclistes et **sécuriser les déplacements à vélo**
- **Favoriser le report modal** vers les modes doux en proposant des aménagements sécurisés et identifiés

Préconisations :

- Réaliser dans un premier temps les liaisons **vers les quartiers prioritaires** (La Hourre/Grand Garros)
- Dans un second temps, connecter le centre-ville à la **ZA Engachies/Le Mouliot** et au **centre-bourg de Duran**
- Réaliser **des études de faisabilité** en amont des travaux pour ces itinéraires
- Etudier la potentialité d'obtenir un **partenariat** et/ou **des subventions** auprès des partenaires du territoire pour la mise en œuvre (CD32, ADEME)
- **Accompagner les habitants** et les usagers du territoire dans ce nouveau partage de l'espace public (communication, animation)

SCHEMA MOBILITE DE LA CA GRAND AUCH CŒUR DE GASCOGNE – ZOOM SUR LE CŒUR D'AGGLOMERATION



Sources : INDDIGO. Réalisation Inddigo - Transports & déplacements, 2019.



[E] Modes Actifs/ Action 9 – Prolonger et valoriser la promenade Claude Desbons le long du Gers

•Cœur d'agglomération (Pavie-Auch-Preignan)

LOCALISATION DE L'ACTION



•Communes
•ADEME
•VNF
•Assos cyclistes

ACTEURS A IMPLIQUER



•Moyen / long terme

CALENDRIER



•Voie verte ou piste : 150€/ml
•Acquisitions foncières

ESTIMATION SOMMAIRE



Enjeux :

- Créer **une continuité modes doux** du nord au sud (Pavie-Preignan)
- Renforcer **l'axe historique du développement de l'agglomération** (Gers/RN21/Preignan-Auch-Pavie) selon un mode alternatif à la voiture
- **Favoriser le report modal** vers les modes doux en proposant un aménagement sécurisé et identifié
- Valoriser la promenade pour **des usages de loisir** aussi bien que pour **des mobilités du quotidien**

Préconisations :

- Réaliser **des études de faisabilité / de maîtrise d'œuvre** en amont des travaux
- Monter les conventions d'occupation/de transfert des **emprises foncières** nécessaires à la réalisation des aménagements
- Etudier la potentialité d'obtenir **un partenariat** et/ou **des subventions** auprès des partenaires du territoire pour la mise en œuvre (CD32, ADEME)
- **Accompagner les habitants** et les usagers du territoire dans ce nouveau partage de l'espace public (communication, animation)
- **Valoriser et faire rayonner** la promenade sur le territoire





[E] Modes Actifs/ Action 10 - Proposer du pédibus/vélobus pour se rendre à l'école

- Centres-bourgs, établissements scolaires du territoire

LOCALISATION DE L'ACTION



- Communes
- Etbts scolaires
- Parents d'élèves
- Assos cyclistes

ACTEURS A IMPLIQUER



- Court terme

CALENDRIER



- Compris dans le budget com' + tps travail assos parents d'élèves

ESTIMATION SOMMAIRE



2019

Enjeux :

- **Le potentiel de report vers les modes doux est très élevé pour les scolaires du territoire** : déplacements de courtes distances, favorables à la pratique de la marche et du vélo au quotidien
- Afin de promouvoir **l'utilisation des modes doux pour les scolaires**, l'aménagement des voiries et des cheminements modes doux est essentiel mais ne suffit pas : **un accompagnement** par la mise en place de services à la mobilité scolaire est nécessaire
- À l'échelle des communes, mettre en place des services de **ramassage scolaire à pied** (« Pédibus ») **ou à vélo** (« Vélobus »)
- Accompagner ces démarches par la réalisation **d'aménagements de voiries et de cheminements modes doux** à destination des établissements scolaires


Préconisations :

- **Rôle de la CA Grand Auch Cœur de Gascogne** :
 - Accompagner techniquement la mise en place des Pédibus et Vélobus
 - Mener des actions pédagogiques de promotion du vélo
- **Rôle des Communes** : accompagner les démarches auprès des parents d'élèves, associations et équipe enseignante : appui logistique et matériel (réunions, documents de communication, panneaux des points de rencontre...)
- Rôle central des **associations** (parents d'élèves, Atelier du Vélo notamment)



Sommaire

| | |
|--|-----------|
| [A] Rappel des objectifs de la phase 3 de l'étude | 2 |
| [B] Schéma mobilité du Grand Auch Cœur de Gascogne | 4 |
| [C] Actions TRANSPORTS COLLECTIFS | 7 |
| [D] Actions VOITURES PARTAGEES | 10 |
| [E] Actions MODES ACTIFS | 15 |
| [F] Actions d'ACCOMPAGNEMENT | 20 |
| [G] Synthèse et planification des actions | 25 |





[F] Accompagnement/ Action 11 - Communiquer sur les actions du PGMD et prévoir des temps d'animation sur le sujet de la mobilité

• Grand Auch
Cœur de
Gascogne

LOCALISATION DE
L'ACTION



• ADEME
• Communes
• Entreprises
• Etbts. scolaires

ACTEURS A
IMPLIQUER



• Court terme

CALENDRIER



• Com' : 30.000€
puis 3.000€/ an

ESTIMATION
SOMMAIRE



2019

Enjeux :

- **Inform**er sur l'offre en mobilité à l'échelle du territoire et **accompagner** les habitants et les acteurs du territoire **vers le changement**
- Permettre la **mise en œuvre et le bon suivi** des actions du PGMD dans le temps
- Renforcer le **rôle de la CA Grand Auch Cœur de Gascogne** dans l'organisation de la mobilité et des transports du territoire

Préconisations :

- Prévoir un budget spécifique pour la **communication sur la mobilité et l'animation territoriale**
- **Communiquer sur les nouvelles mesures** qui seront progressivement mises en place dans le cadre du PGMD
- Prévoir des **temps d'animation** dans les différents lieux de vie du territoire, pour accompagner les habitants vers un changement de pratiques de mobilité :
 - Zones d'emploi
 - Zones commerçantes
 - Lieux d'enseignement...

Grâce à vous : déjà **500 000 tonnes** de CO₂ économisées sur **10 millions** de trajets





[F] Accompagnement/ Action 12 - Créer une Maison de la Mobilité sur le territoire

•Auch (site à identifier)

LOCALISATION DE L'ACTION



•ADEME
•Région Occitanie
•Atelier du Vélo
•Transporteur

ACTEURS A IMPLIQUER



•Moyen terme

CALENDRIER



•Foncier/location
•Conseiller mobilité :
32.000€/an (sub)

ESTIMATION SOMMAIRE



2019

Enjeux :

- **Informé sur l'offre en mobilité** à l'échelle du territoire et **accompagner** les habitants et les acteurs du territoire **vers le changement**
- Proposer **des services de mobilité en un seul lieu bien identifié**
- **Accompagner les entreprises** vers des déplacements plus vertueux (**Plans de Mobilité**)
- Suivre et faire vivre **les actions du PGMD** par la création d'un poste de **Conseiller en mobilité** au sein de la CA Grand Auch Cœur de Gascogne

Préconisations :

- **Privilégier un lieu existant**, central et appartenant à la CA ou à la Ville d'Auch pour limiter les coûts (foncier/location)
- **Bien définir les missions** de la Maison de la mobilité **et les moyens** alloués
- **Exemple de la Maison de la mobilité et du tourisme à Annemasse (74) :**
 - Achat de titres de transport
 - Recherche d'itinéraires (disponible également depuis l'appli transport)
 - Location de vélos et de trottinettes électriques
 - Véhicules en autopartage
 - Ateliers mensuels pour découvrir l'offre de mobilité du territoire
 - Conseils en éco-mobilité
- **Créer un poste de Conseiller en mobilité** au sein de la CA et étudier la possibilité d'une **subvention de l'ADEME** pour ce poste. **Missions pressenties** pour ce poste :
 - Accompagnement des entreprises et les administrations dans la réalisation de leur Plan de Mobilité (PDE/PDA)
 - Mise en œuvre et suivi des actions du PGMD
 - Organisation d'animations pour promouvoir le covoiturage, le vélo, les transports collectifs, les mobilités scolaires...
 - Elaboration d'une politique de communication sur la mobilité



Maison de la mobilité à Villeneuve-sur-Lot (47)



Maison de la mobilité et du tourisme à Annemasse (74)



[F] Accompagnement/ Action 13 - Livraisons : agir sur le « dernier km »

- Cœur d'agglomération
- Commune d'Auch

LOCALISATION DE L'ACTION



- Entreprises
- Commerçants
- CCI
- Transporteurs

ACTEURS A IMPLIQUER



- Court terme

CALENDRIER



- Temps de travail entre les partenaires

ESTIMATION SOMMAIRE



Enjeux :

- Les transporteurs sont de plus en plus **réticents à livrer les centres-villes**, car la livraison du « dernier kilomètre » est **la plus coûteuse de la chaîne** :
 - 20% du coût total de la chaîne de livraison
 - 20% du trafic en ville (Paris)
 - 25% des émissions de GES en ville
- Améliorer le « dernier kilomètre » représente donc **un défi pour les entreprises et les sociétés de transport**
- **À Auch** : un enjeu de fluidification des principaux axes de la ville basse et des circulations et du stationnement en ville haute, notamment le matin
- Mettre en place un **« club du dernier km »** afin de réfléchir à des solutions adaptées : Commune d'Auch, entreprises, commerçants, CCI, transporteurs...

Préconisations : plusieurs solutions existent :

- **Développer des points relais** : 15 arrêts en moyenne pour le livreur, contre 50 pour les livraisons à domicile
- **Créer un espace de logistique urbaine** : massifier les livraisons vers un espace central, en ville, duquel repartent des véhicules propres
- **Evoluer vers des véhicules plus propres** : véhicules électriques, triporteurs (vélos classiques ou électriques)
- **Mutualiser le fret** : livraison de plusieurs commerces et lieux de restauration par un seul camion par exemple





[F] Accompagnement/ Action 14 - Proposer des mesures d'incitation financière pour accompagner au changement de mobilité

• Grand Auch
Cœur de Gascogne

LOCALISATION DE L'ACTION

• Communes
• Atelier du Vélo
• Entreprises, administrations

ACTEURS A IMPLIQUER

• Court terme

CALENDRIER

• Budget communication
• IKV : 25cts/km parcouru/salarié

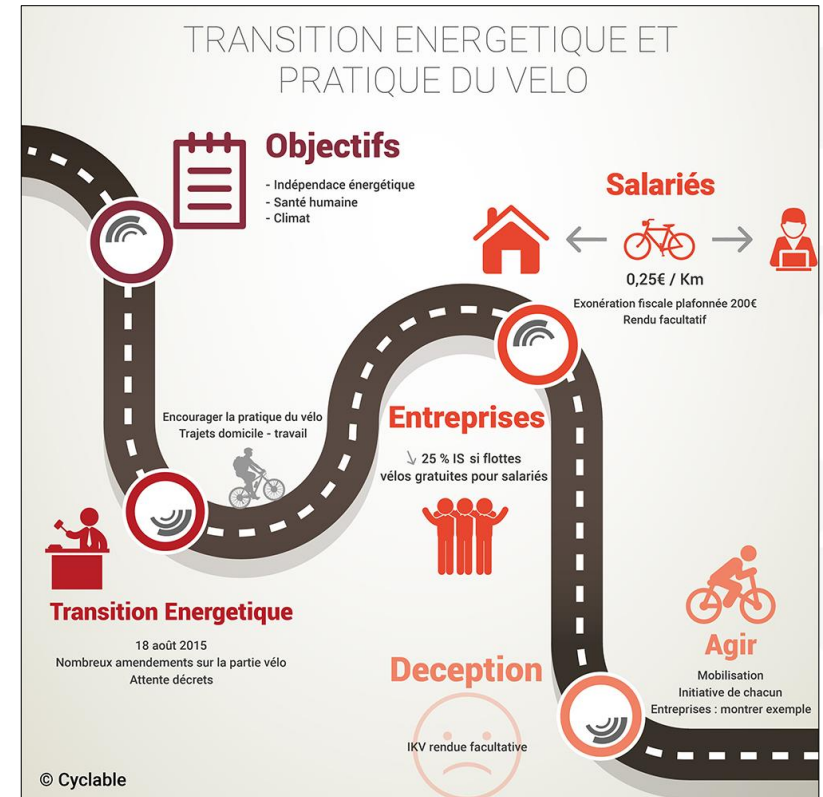
ESTIMATION SOMMAIRE

Enjeux :

- Informer sur l'offre en mobilité à l'échelle du territoire et accompagner les habitants et les acteurs du territoire vers le changement
- Informer les entreprises et administrations, les actifs et les habitants sur des mesures déjà existantes (TC, modes doux)
- Inciter les habitants à se déplacer autrement grâce à des incitations financières par les employeurs ou la collectivité

Préconisations :

- Prévoir une campagne d'information dans les entreprises et les administrations sur le remboursement d'une partie des titres de transport annuels, mensuels ou hebdomadaires
- Informer les entreprises/les administrations sur la possibilité d'indemniser également les déplacements domicile-travail à vélo : IKV, qui pourrait se transformer en « forfait mobilité » dans les mois à venir (Loi d'Orientation des Mobilités)
- Rôle de la CA Grand Auch Cœur de Gascogne :
 - Elaborer et diffuser la campagne de communication auprès des entreprises et administrations du territoire
 - Exemplarité : mettre en place le remboursement des TC et l'IKV pour les agents de la CA
 - Etudier la possibilité d'achat puis de test de VAE pour les habitants et remise d'un bon d'achat pour un VAE auprès d'un vendeur local



Sommaire

| | |
|--|-----------|
| [A] Rappel des objectifs de la phase 3 de l'étude | 2 |
| [B] Schéma mobilité du Grand Auch Cœur de Gascogne | 4 |
| [C] Actions TRANSPORTS COLLECTIFS | 7 |
| [D] Actions VOITURES PARTAGEES | 10 |
| [E] Actions MODES ACTIFS | 15 |
| [F] Actions d'ACCOMPAGNEMENT | 20 |
| [G] Synthèse et planification des actions | 25 |



[H] Synthèse/ Synthèse des actions du PGMD

| Actions à mettre en œuvre | Calendrier | Coût estimatif | Financeurs/Porteurs |
|--|---------------------|---|---|
| TRANSPORTS COLLECTIFS | | | |
| Action 1 – Poursuivre l'adaptation du réseau Alliance | Court / Moyen terme | Temps de travail partenarial + étude (environ 20.000 €) | CA Grand Auch Cœur de Gascogne |
| Action 2 – Renforcer les liaisons en transports vers l'extérieur du territoire | Court terme | Temps de travail avec Région et partenaires | CA Grand Auch Cœur de Gascogne /Région |
| VOITURES PARTAGEES | | | |
| Action 3 – Proposer du covoiturage solidaire et du stop organisé | Court / Moyen terme | Covoiturage: 1.000€/panneau Rezo Pouce : 10.000€ 1 ^{ère} année puis 3.000€/an | CA Grand Auch Cœur de Gascogne /CD32 |
| Action 4 – Aires de covoiturage : adapter l'existant et étudier la création d'aires complémentaires | Court terme | 5.000€ par aire | CA Grand Auch Cœur de Gascogne /CD32/Communes |
| Action 5 – Proposer des journées d'animation et de sensibilisation à la pratique du covoiturage | Court terme | Compris dans le budget com' + tps d'animation | CA Grand Auch Cœur de Gascogne |
| Action 6 – Réorganiser les circulations et le stationnement dans la commune d'Auch | Moyen / Long terme | Etude : ~50.000€ | CA Grand Auch Cœur de Gascogne / Communes |
| MODES ACTIFS | | | |
| Action 7 – Apaiser les centres-bourgs en faveur des modes doux | Moyen / Long terme | Forfait annuel à prévoir par la CA pour les Communes : 50.000€/an | CA Grand Auch Cœur de Gascogne / Communes |
| Action 8 – Aménager des itinéraires cyclables sécurisés dans l'aire urbaine d'Auch | Moyen / Long terme | Piste : 150€/ml. Bande : 30€/ml. Etude de faisabilité : 5.000€/étude | CA Grand Auch Cœur de Gascogne / Communes |
| Action 9 – Prolonger et valoriser la promenade Claude Desbons | Moyen / Long terme | 150€/ml pour une voie verte + foncier | CA Grand Auch Cœur de Gascogne / Communes/ VNF |
| Action 10 – Proposer du pédibus/vélobus pour se rendre à l'école | Court terme | Compris dans le budget com' + tps de travail assos | CA Grand Auch Cœur d'Agglomération/ Communes |
| ACCOMPAGNEMENT DU PGD | | | |
| Action 11 – Communiquer sur les actions du PGMD et prévoir des temps d'animation sur le sujet de la mobilité | Court terme | 30.000€ la 1 ^{ère} année puis 3.000€/an | CA Grand Auch Cœur de Gascogne |
| Action 12 – Créer une Maison de la Mobilité sur le territoire | Moyen terme | Foncier/location + 32.000€/an (poste de conseiller mobilité) | CA Grand Auch Cœur de Gascogne / ADEME / Entreprises |
| Action 13 – Livraisons : agir sur le « dernier km » | Court terme | Temps de travail entre les partenaires | CA Grand Auch Cœur de Gascogne / Entreprises |
| Action 14 – Proposer des mesures d'incitation financière pour accompagner au changement de mobilité | Court / Moyen terme | Compris dans le budget com' IKV (25cts/km parcouru) puis forfait mobilité (LOM) | CA Grand Auch Cœur de Gascogne /Communes/ Entreprises |